

ワンダブル限定 クレジット

2022
2月・3月
限定50台

ワンダブルクレジット
について詳しくは
こちらから



タント 特別仕様車

タント X (2WD・CVT) シャイニングホワイトパール限定

車両本体価格 (MOP色含む)	1,518,000円
①純正ナビ (取付工賃+取付キット含む) ドライブレコーダー、パノラマモニター	257,686円
②トク得パック (ETCの場合)	105,776円
③乗り出し楽々プラン	67,958円

合計金額 (税込) 1,949,420円

特別割引後
価格 (税込) **1,779,420円**

特別値引
170,000円 **お得**



タント
公式サイトは
こちらから



純正ナビやお得なパックなどうれしい装備が満載の特別仕様車です!!

特別装備
1

純正ナビ
ドライブレコーダー
パノラマモニター
セット



7インチ スタンダードナビ



純正ナビ連動タイプ
前後方録画対応
ドライブレコーダー



パノラマモニター

※写真は画面イメージです。

特別装備
2

奈良ダイハツオリジナル
トク得パック

完全無機ガラス皮膜を形成。
ガラス系ポテコーティング
Smart Finish
スマートフィニッシュ

エアーPlus[®]
定期交換でエアコンが
いつも快適!!

抗菌効果 防カビ効果
約12ヶ月

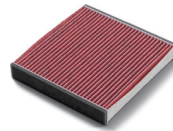
有効期限通知対応。
ETCカード抜き忘れ警告付き
ETC車載器
(スタンダードモデル) or **TVコントロール**

特別装備
3

乗り出し楽々プラン



ワイドワイパー



エアクリーンフィルター
(高性能タイプ・
カラーゲンプラス)



カーペットマット
(高性能タイプ)



盗難防止機能付
ナンバーフレーム
セット (メッキ)



スカッフプレート
カバー (フロント)

●掲載内容は予告なしに変更または終了する場合がございます。
●純正用品プレゼントキャンペーンとの併用はできません。

●チラシに関する詳しい内容は、当店スタッフまでお問い合わせください。●掲載の写真的色は印刷のため実際とは異なる場合があります。●対象車種を新車で購入された場合のみの特典となります。●掲載の画像はイメージです。●奈良ダイハツオリジナルの限定車となります。●[エアーPlusの試験方法]3はデシレーター内に、各種菌またはカビを植菌したシャーレとエアーPlusを入れ、27℃にて各日経過した時の繁殖の様子を確認した。対象としてエアーPlusなしの状態も確認をした。●既にご成約済みの車両にさかのぼって適用することは出来ません。

Light you up
DAIHATSU

奈良ダイハツ株式会社
営業時間/10:00~18:00 定休日/水曜日

ダイハツ車のご用命は直営店ならびに、 マークの看板のある販売・整備店へ。
奈良ダイハツ | 検索 <https://nara-daihatsu.co.jp/>

進化するライフパートナー。

TANTO



ダイハツの
残価設定額クレジット
「ワンダフルクレジット」なら

例えば、タントXの場合 月々のお支払いはこの金額!

タントX(2WD・CVT)の場合

お支払いプランの一例
(3年37回払い、割賦手数料率(実質年率)1.9%)

車両本体価格
1,490,500円(税込)

月々 **12,200円(税込)**

頭金(A) [内ワンスポ 31,900円を含む]
300,000円

2回目以降(29回)
12,200円

37
回目
のお
支払
い

割賦元金
1,577,020円

ボーナス(7月×3回、12月×3回)
100,000円

初回お支払い
12,911円

頭金(A)+36回までのお支払い合計(B)
1,266,711円

当社で新車にお乗り換え
0円

お支払い総額(A+B+C)
1,943,711円

お車をご返却
0円

●こちらのプランは3月お支払い開始の一例です。
●車両本体価格には付属品、保険料、税金(除消費税)、登録諸費用、リサイクル料金、オプション代は含まれません。
●ワンダフルクレジットのご利用についてはワンダフルバスポート30への加入をお勧めしております。
*当支払い例は各々のグレードのものであり、上記掲載写真とは異なります。

お乗り続ける(C)
677,000円



ダイハツの残価設定型クレジット

ワンクレ(ワンダフルクレジット)とは?

車両本体価格の一部を、最終回分のお支払い額として据え置くことで
残価を除く月々のお支払いの負担が軽くなる!

ポイント1

月々の支払いは一定額 しかも低額

ポイント2

まとまったお金は不要

ポイント3

ダイハツが残価保証*

*残価保証は車両状態が事前に定めた条件を満たしている場合に限りです。詳しくは販売会社スタッフにお問い合わせください。

ワンダフルクレジットお支払いイメージ

月々のお支払い分

車両本体価格-残価

+

諸費用+オプション代
+割賦手数料等

ダイハツが残価保証



残価

最終回は残価のお支払い方法を選択

- 1 新車に代替*1
 - 2 おクルマを返却*2
 - 3 車両買取
- 現金決済または
残価を再分割*3

■対象車種:タント・タントカスタム・ムーヴ キャンパス・ウェイク・ミライース・ミラコット・ムーヴ・ムーヴ カスタム・キャスト・アトリー コペン・タフト・ハイゼットトラック・ハイゼットカーゴ・ロッキー・トール・ブーン ■対象期間:2022年3月31日までに対象車種の新車をワンダフルクレジットでご契約頂いた方が対象です。■このキャンペーンは、ワンダフルクレジットが対象となります。■既にご契約済みの車両にさかのぼって適用することはできません。■ワンダフルクレジットのお支払いは37/49/61回です。(回数によって最終お支払い額、走行距離条件が異なります) ■クレジット終了時の条件等については販売会社へお問い合わせください。■ご契約にあたっては、所定のクレジット会社の審査が必要となります。審査の結果、お受けできない場合があります。■詳しくは販売会社へお問い合わせください。■設定残価は、車両状態が規定内である場合のみ保証いたします。詳しくは販売会社スタッフへお問い合わせください。■ご購入いただいた販売会社に車両をご返却の上、新車にお乗り換えの場合(※1)、およびご購入いただいた販売会社へご返却の場合(※2)、残価分のお支払いは不要ですが、車両状態が事前に定められた規定外である場合には、別途精算金をいただきます。■最終回でお買い上げ(現金決済・再分割)をご選択された場合、最終回のお支払額(残価)を含めたお支払い合計額は、一般的なローンの方が軽くなる場合があります。■お買い上げの際に再分割も選択できます(※3)、その際には別途条件があります。詳しくは販売会社スタッフにお問い合わせください。■お支払いについてはその他に様々なプランが設定できます。詳しくは販売会社スタッフにお問い合わせください。■画像はイメージです。■掲載車種が生産終了となる場合がございます。